



LES ESPACES AERIENS

« Dans l'espace, personne ne vous entendra crier »
Alien (1979)



Questions

- Est-ce que c'est vrai que personne ne m'entendra crier ?
- Quand il y a 700 m de plafond, peut-on décoller de la Montagne Noire ?
- Le Pic de Nore à finesse 20, ça le fait ?





Plan

- Règles de la Circulation Aérienne
- Découpage de l'espace aérien
- Espace contrôlé / non-contrôlé
- Zones à statuts particuliers
- Classes d'espace
- Application sur la carte

RCA
Découpage
Contrôle
Zones
Classes
Cartographie



Plan

- **Règles de la Circulation Aérienne**
- Découpage de l'espace aérien
- Espace contrôlé / non-contrôlé
- Zones à statuts particuliers
- Classes d'espace
- Application sur la carte

RCA
Découpage
Contrôle
Zones
Classes
Cartographie



Réglementation de la Circulation Aérienne

- <https://www.sia.aviation-civile.gouv.fr/>

- Arrêté du 18 juillet 2008 modifiant l'arrêté du 3 mars 2006 modifié relatif aux règles de l'air et aux services de la circulation aérienne et l'arrêté du 6 juillet 1992 modifié relatif aux procédures pour les organismes rendant les services de la circulation

RCA

Découpage

Contrôle

Zones

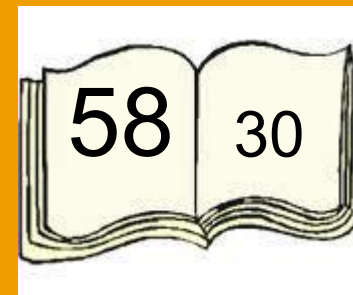
Classes

Cartographie



Réglementation de la Circulation Aérienne

- SCA - Services de la circulation aérienne
- Annexe II à l'arrête du 3 mars 2006 modifié relatif aux règles de l'air et aux services de la circulation aérienne

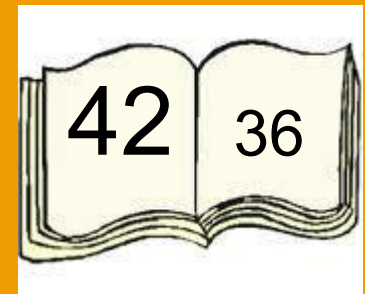


RCA
Découpage
Contrôle
Zones
Classes
Cartographie



Réglementation de la Circulation Aérienne

- RDA - Règles de l'air
- Annexe I à l'arrête du 3 mars 2006 modifié relatif aux règles de l'air et aux services de la circulation aérienne



RCA
Découpage
Contrôle
Zones
Classes
Cartographie



Plan

- Règles de la Circulation Aérienne
- **Découpage de l'espace aérien**
- Espace contrôlé / non-contrôlé
- Zones à statuts particuliers
- Classes d'espace
- Application sur la carte

RCA
Découpage
Contrôle
Zones
Classes
Cartographie



Découpage vertical

En général Alpes et Pyrénées

UTA : C

FL195

LTA : D

LTA : E

FL195

AWY : D

900 m

FL115

AWY : E

G

TMA : C, D, E

CTR : C, D

UTA : Upper Traffic Area

LTA : Lower Traffic Area

TMA : TerMinal control Area

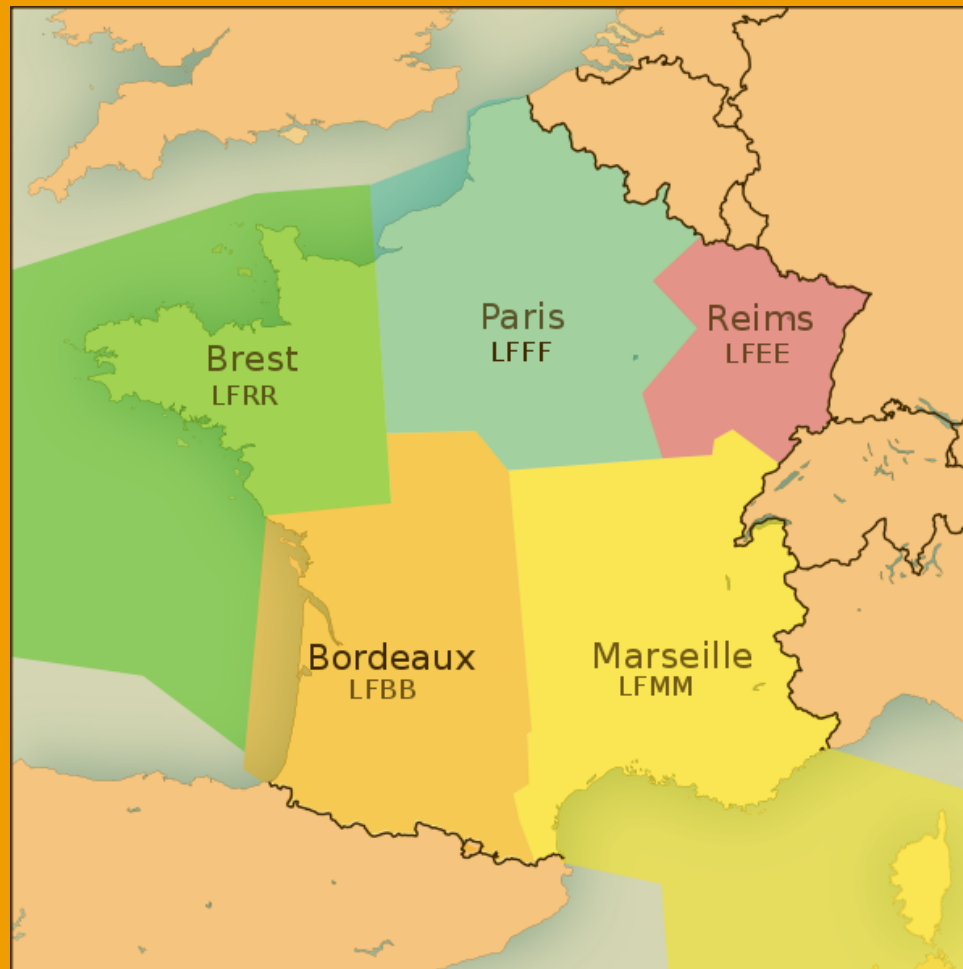
CTR : ConTRol zone

RCA
Découpage
Contrôle
Zones
Classes
Cartographie



Découpage horizontal

RCA
Découpage
Contrôle
Zones
Classes
Cartographie



FIR : Flight Information Region

CIV / SIV : Centre / Secteur d'Information de Vol



Plan

- Règles de la Circulation Aérienne
- Découpage de l'espace aérien
- **Espace contrôlé / non-contrôlé**
- Zones à statuts particuliers
- Classes d'espace
- Application sur la carte

RCA
Découpage
Contrôle
Zones
Classes
Cartographie



Espace aérien contrôlé

CTA (ConTrol Area)

- TMA (TerMinal Area ou Terminal Manoeuvring Area)
- AWY (AirWaY)

CTR (ConTRol zone ou Control Traffic region)

Les mêmes, pour les militaires:

- S-CTA
- S-TMA
- S-CTR



RCA
Découpage
Contrôle
Zones
Classes
Cartographie



Espace aérien non-contrôlé

Espace libre

La surface S est la surface définie par le plus haut des deux niveaux suivants : 3000 ft AMSL ou 1000 ft AGL.

La surface S conditionne :

- Différentes VMC
- Changement altitude / FL
- Limitations Superman

Non !



RCA
Découpage
Contrôle
Zones
Classes
Cartographie



Plan

- Règles de la Circulation Aérienne
- Découpage de l'espace aérien
- Espace contrôlé / non-contrôlé
- **Zones à statuts particuliers**
- Classes d'espace
- Application sur la carte

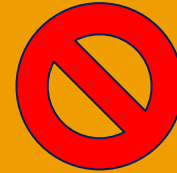
RCA
Découpage
Contrôle
Zones
Classes
Cartographie



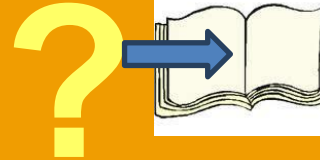
Zones à statuts particuliers

RCA
Découpage
Contrôle
Zones
Classes
Cartographie

LF-P : zone interdite (*Prohibited*)



LF-R : zone réglementée



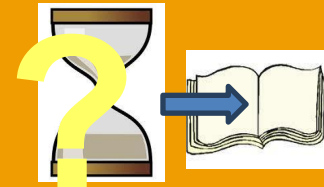
LF-D : zone dangereuse



ZIT : Zone Interdite Temporaire



ZRT : Zone Réglementée Temporaire



TSA : zone de ségrégation temporaire

CBA : zone transfrontalière (*Cross Border*)





Plan

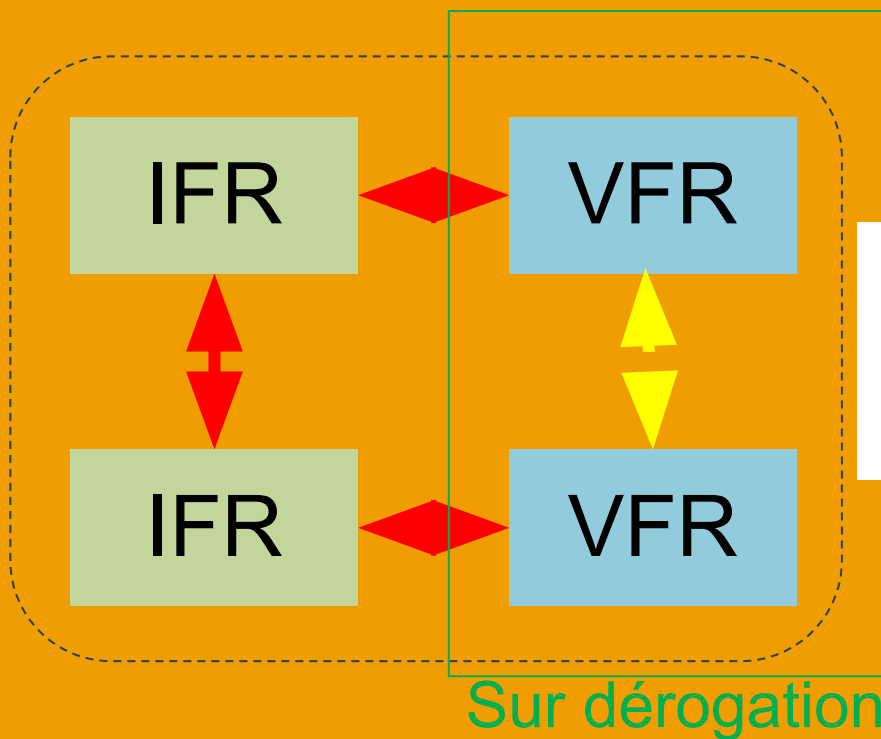
- Règles de la Circulation Aérienne
- Découpage de l'espace aérien
- Espace contrôlé / non-contrôlé
- Zones à statuts particuliers
- **Classes d'espace**
- Application sur la carte

RCA
Découpage
Contrôle
Zones
Classes
Cartographie



Espace de classe A

RCA
Découpage
Contrôle
Zones
Classes
Cartographie

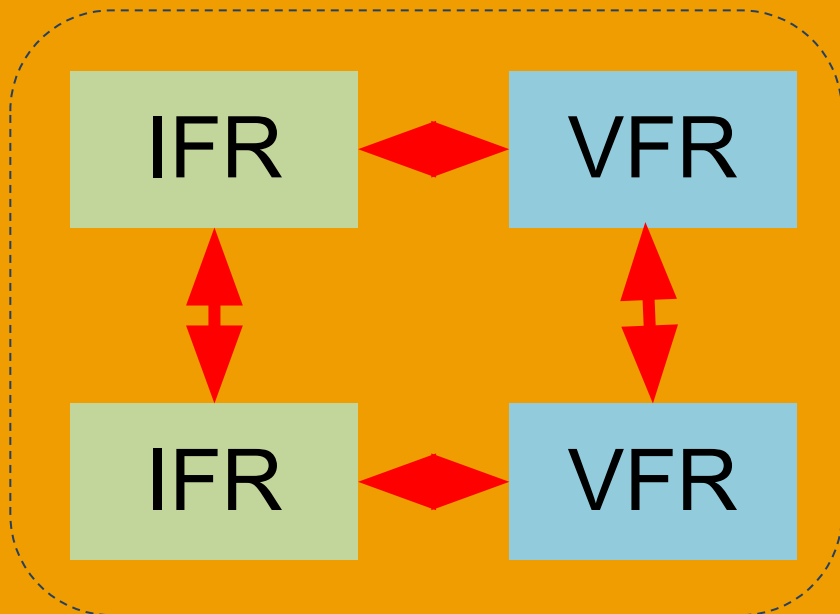




Espace de classe B



RCA
Découpage
Contrôle
Zones
Classes
Cartographie

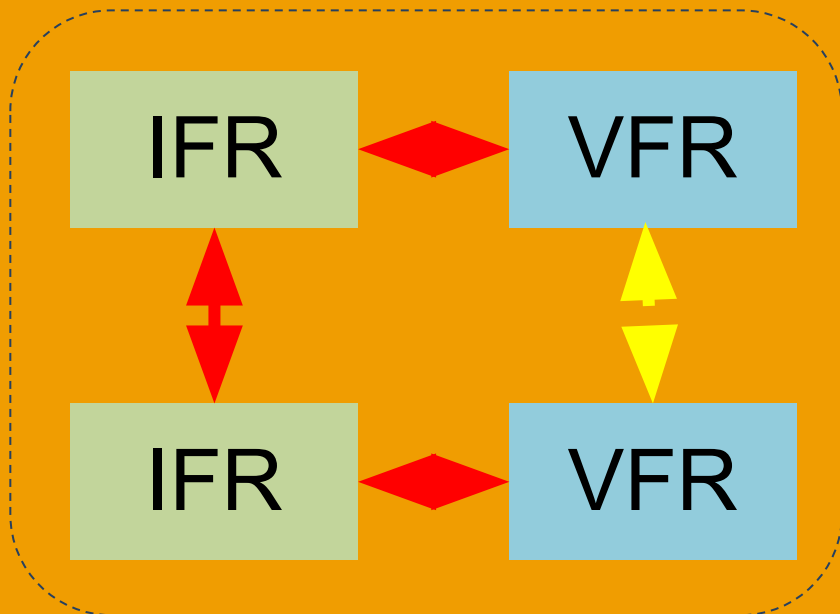


Contrôle
Séparation
Information



Espace de classe C

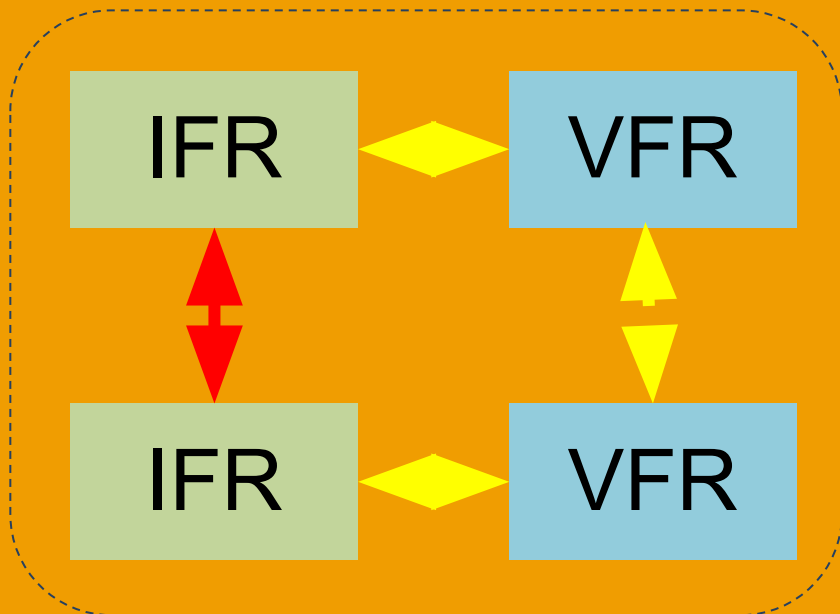
RCA
Découpage
Contrôle
Zones
Classes
Cartographie





Espace de classe D

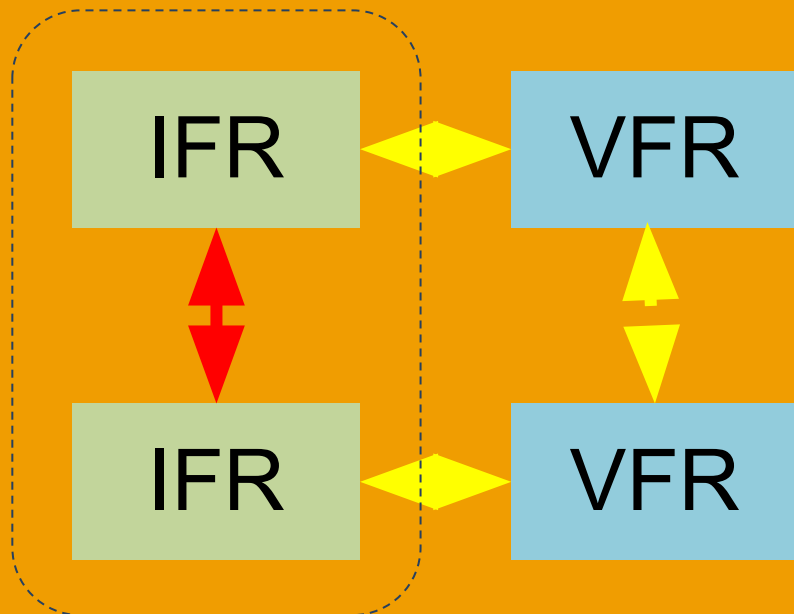
RCA
Découpage
Contrôle
Zones
Classes
Cartographie





Espace de classe E

RCA
Découpage
Contrôle
Zones
Classes
Cartographie



Contrôle
Séparation
Information et alerte

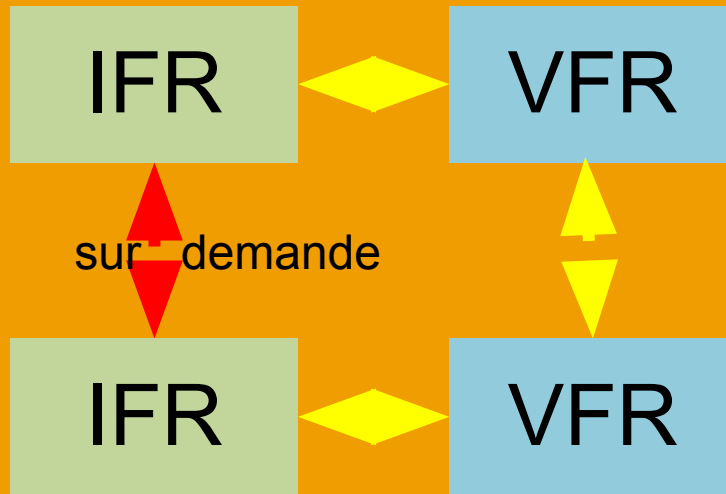




Espace de classe F



RCA
Découpage
Contrôle
Zones
Classes
Cartographie



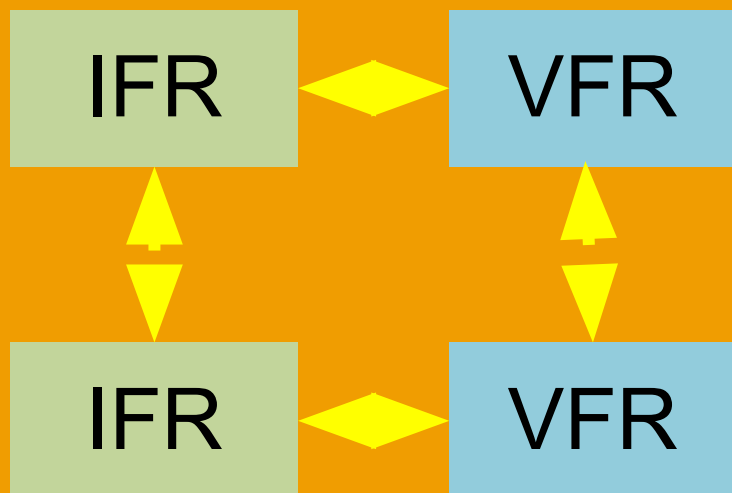
Contrôle
Séparation
Information et alerte





Espace de classe G

RCA
Découpage
Contrôle
Zones
Classes
Cartographie



Contrôle
Séparation
Information et alerte





Classes d'espace : l'essentiel

RCA
Découpage
Contrôle
Zones
Classes
Cartographie

C D E G



contrôle

Info et alerte

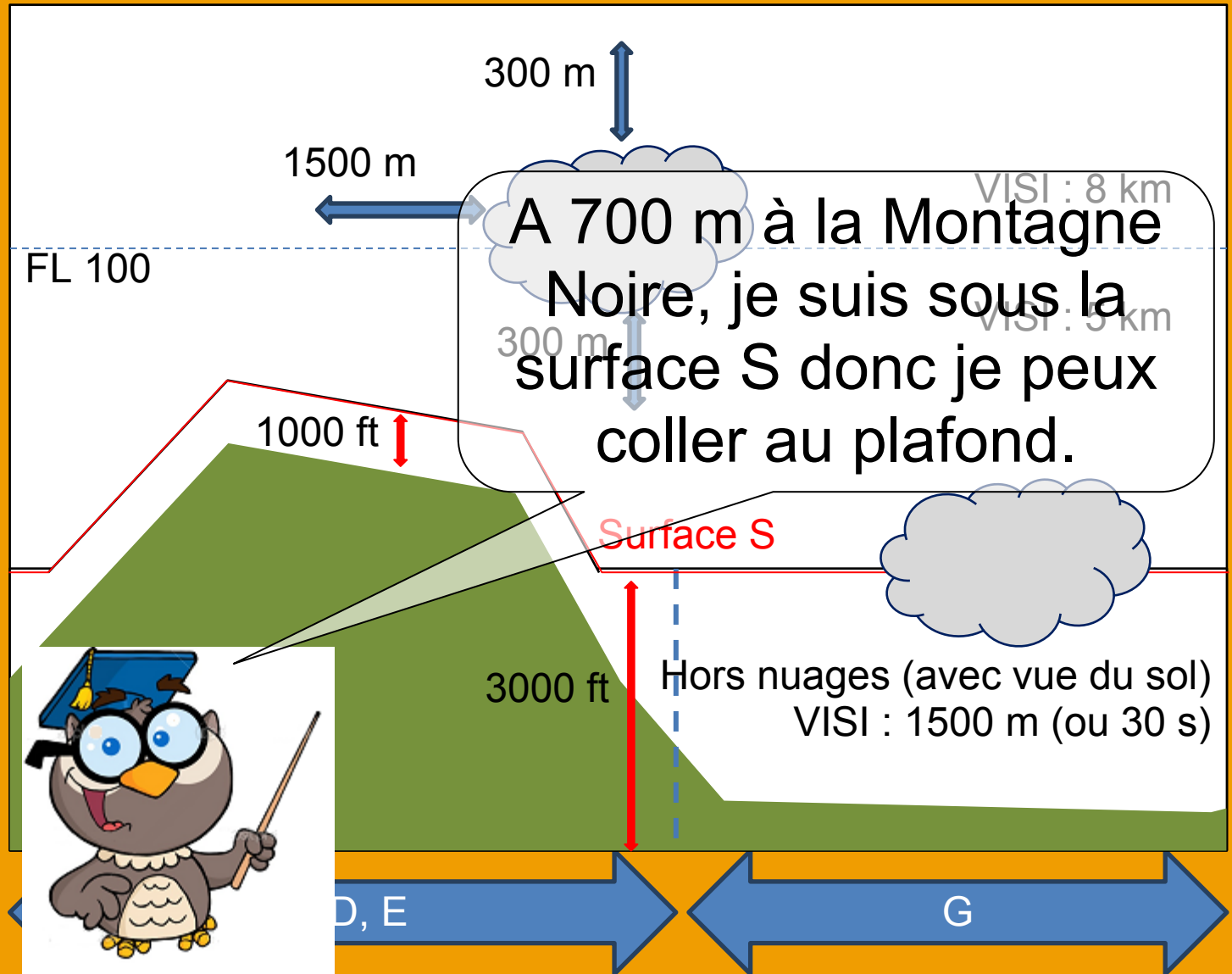


Oui, on vous entendra crier. Contactez la tour la plus proche, ou 121.25 si non loin de la TMA.



Classes d'espace : VMC

- RCA
- Découpage
- Contrôle
- Zones
- Classes**
- Cartographie





Plan

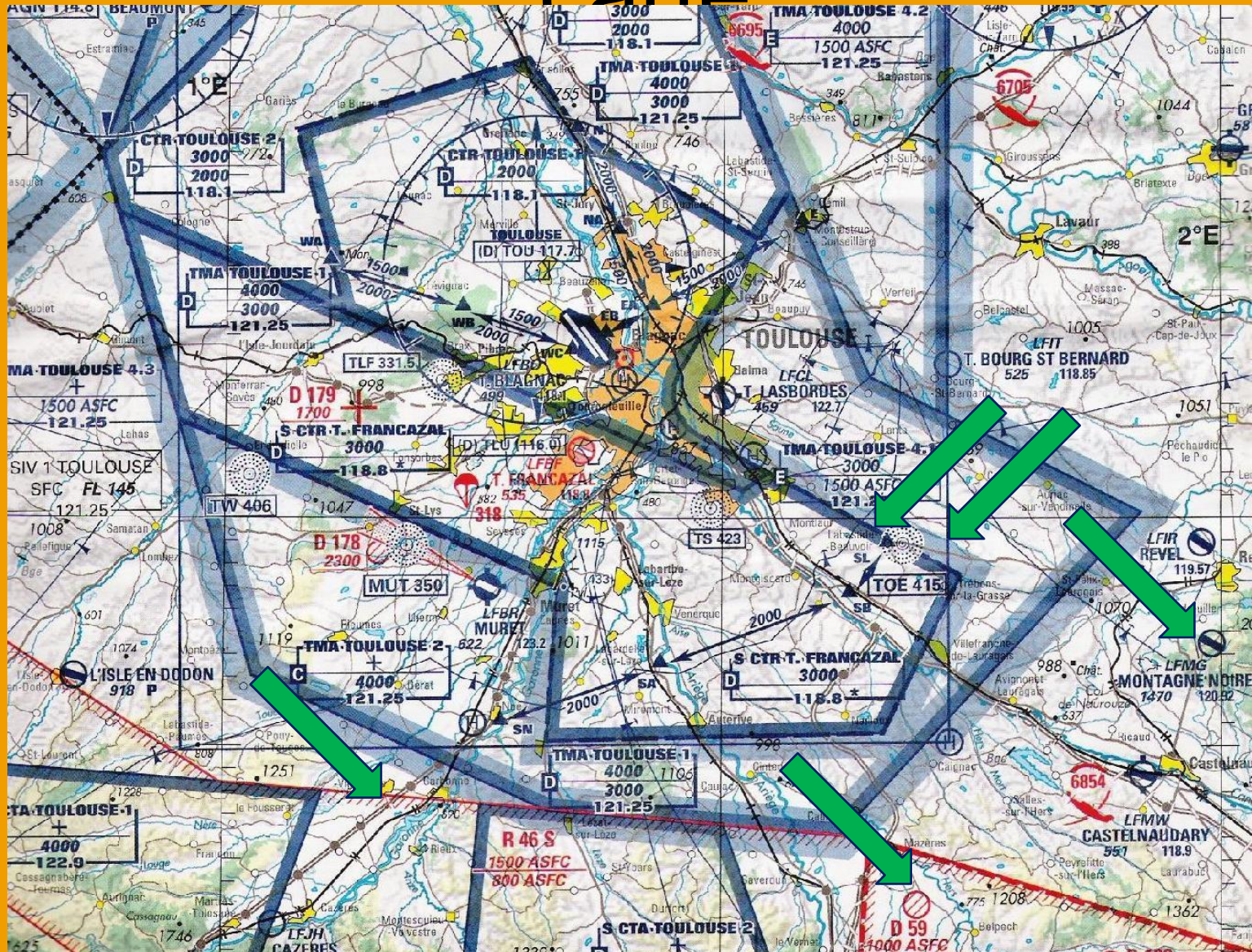
- Règles de la Circulation Aérienne
- Découpage de l'espace aérien
- Espace contrôlé / non-contrôlé
- Zones à statuts particuliers
- Classes d'espace
- **Application sur la carte**

RCA
Découpage
Contrôle
Zones
Classes
Cartographie



Espaces aériens : sur la carte

RCA
Découpage
Contrôle
Zones
Classes
Cartographie





Espaces aériens : sur la carte

RCA
Découpage
Contrôle
Zones
Classes
Cartographie



Page 170

LF-D 59 Mazères

Pyrotechnie

H24 LUN-VEN sauf JF

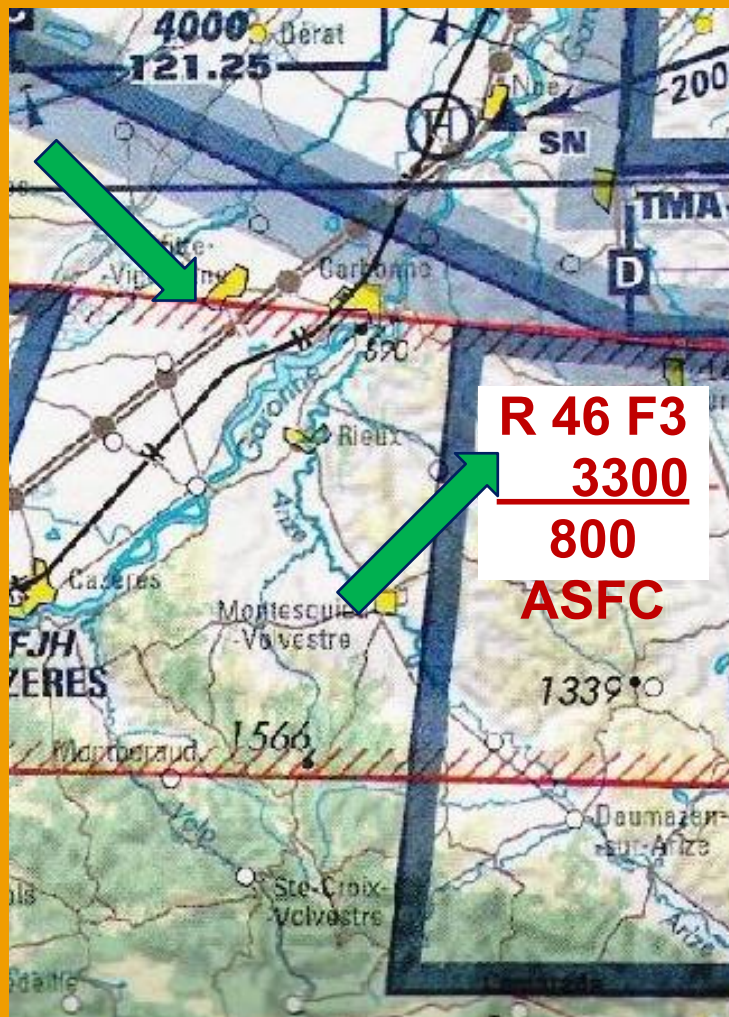
Plafond : 1000 ft ASFC

Plancher : SFC



Espaces aériens : sur la carte

RCA
Découpage
Contrôle
Zones
Classes
Cartographie



Page 122

LF-R 46 F3

Entraînement très basse altitude, très haute vitesse. Le pilote n'assure pas la prévention des collisions.

LUN: 0800-1000 et 1200-1400
MAR: 0800-1000, 1200-1400 et SS+30-2300, etc.

Plafond : 3300 ft AMSL

Plancher : 800 ft ASFC



Espaces aériens : sur la carte

RCA
Découpage
Contrôle
Zones
Classes
Cartographie





Espaces aériens : sur la carte

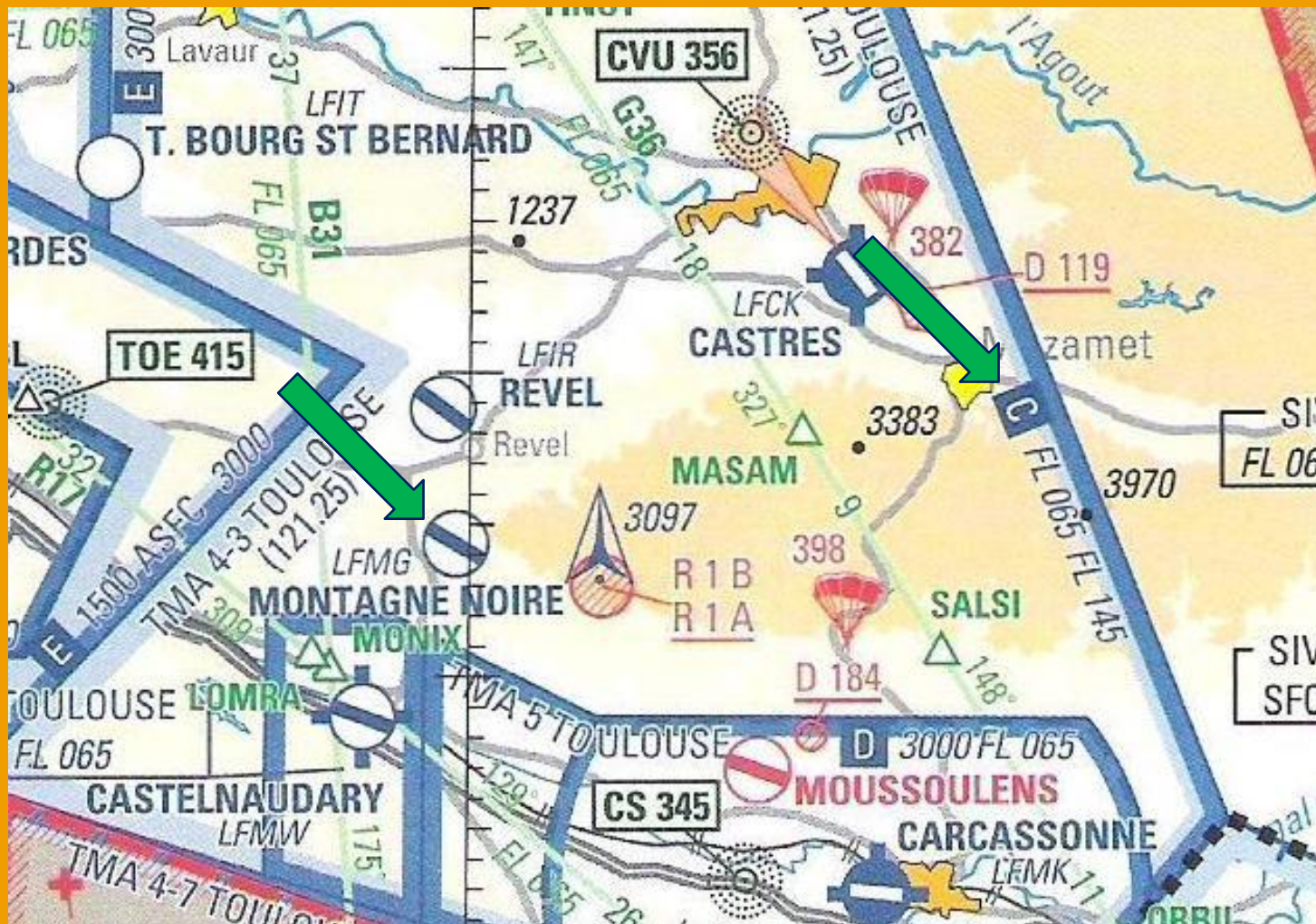
RCA
Découpage
Contrôle
Zones
Classes
Cartographie





Espaces aériens : sur la carte

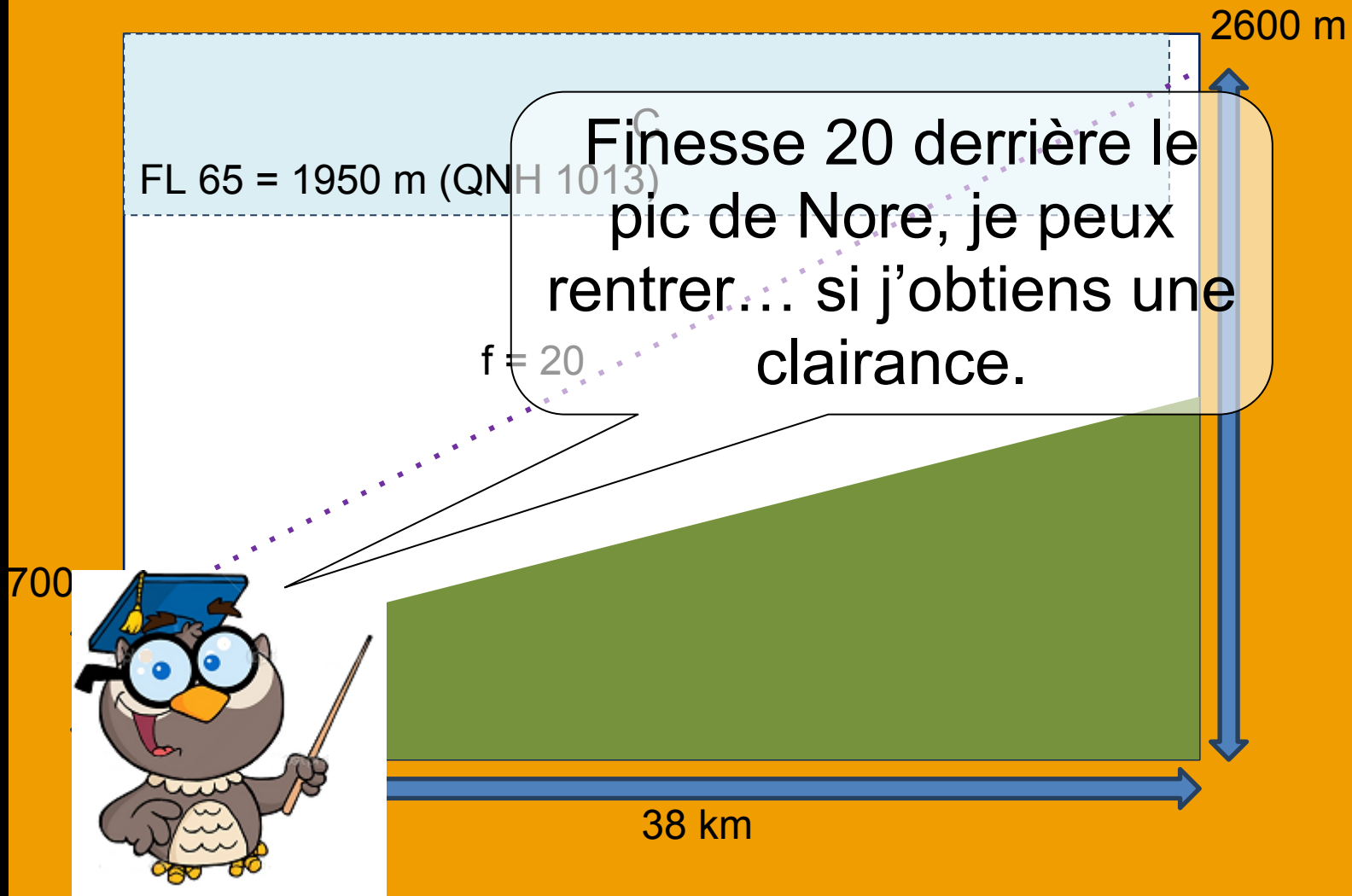
RCA
Découpage
Contrôle
Zones
Classes
Cartographie





Espaces aériens : sur la carte

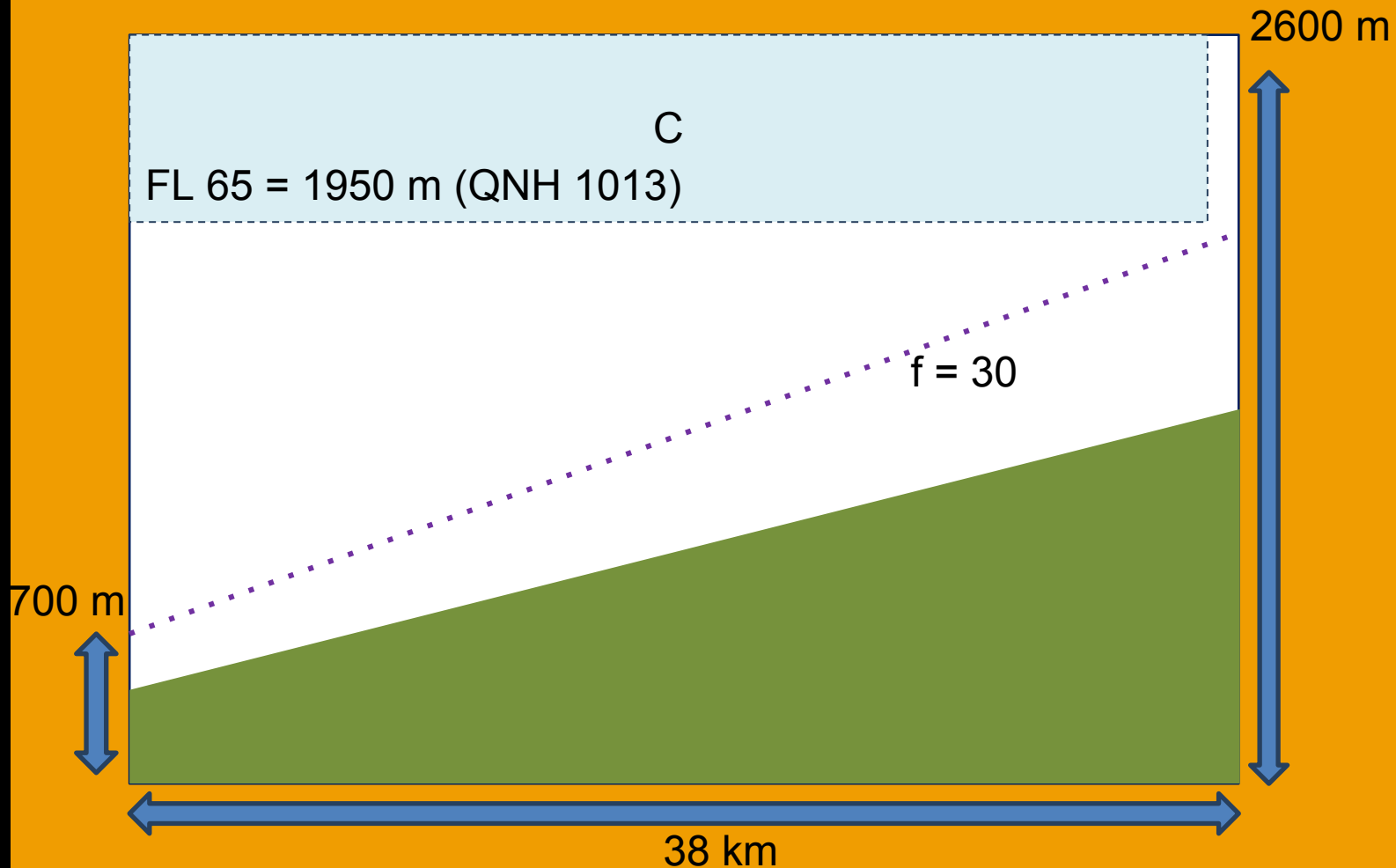
RCA
Découpage
Contrôle
Zones
Classes
Cartographie





Espaces aériens : sur la carte

RCA
Découpage
Contrôle
Zones
Classes
Cartographie





A retenir

- Les espaces aériens sont sur la carte
 - Classe C ou D : je demande une clairance
 - Zones : je consulte la documentation
- Je mémorise les conditions VMC

Avoir la
documentation à
jour



RCA
Découpage
Contrôle
Zones
Classes
Cartographie



Merci